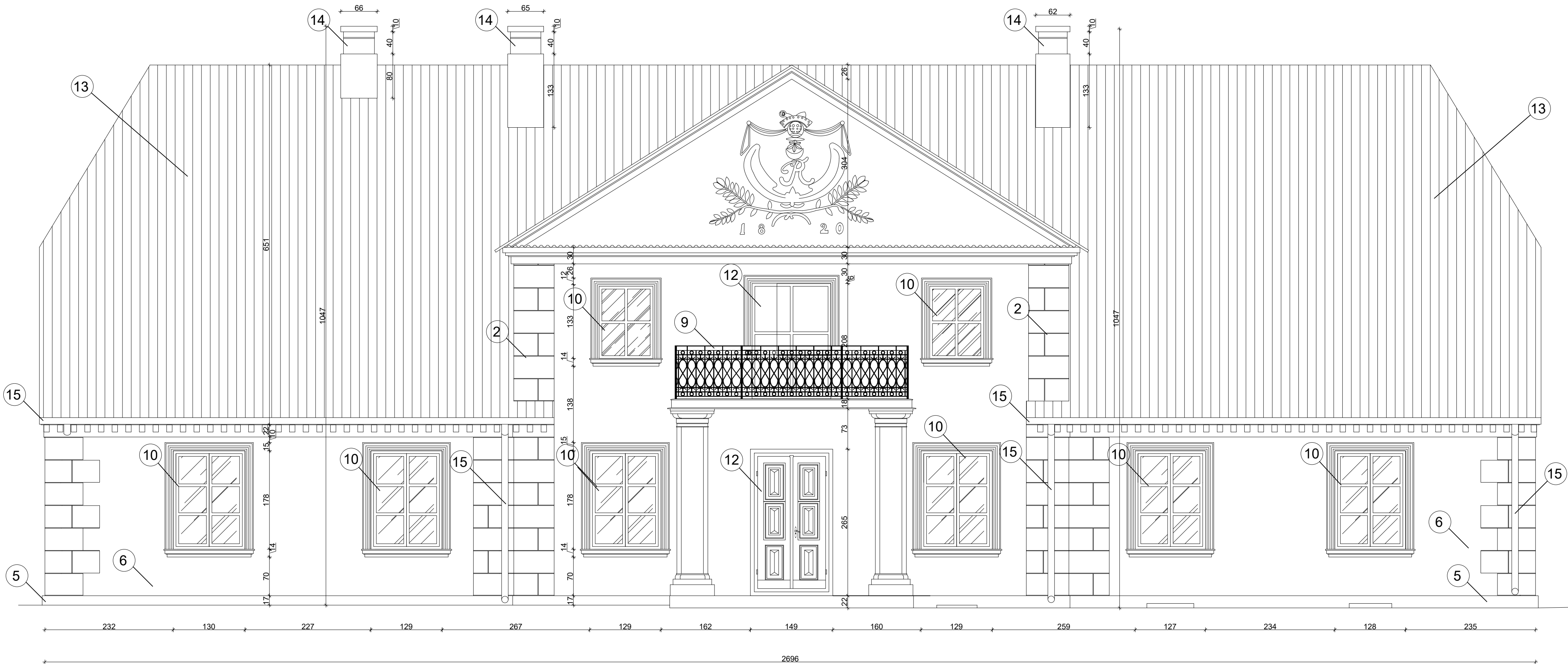


ELEWACJA WSCHODNIA E-1
STAN PROJEKTOWANY



- Roboty remontowe prowadzone na zewnątrz:
1. Rozbiórka wtórnej dobudówki od strony północnej.
 2. Wykonanie boniowania
 5. Remont elewacji w poziomie cokołu.
 6. Remont elewacji powyżej cokołu.
 7. Remont schodów zewnętrznych.
 8. Wykonanie opaski żwirowej na geowłókninie.
 9. Remont balkonów.
 10. Wymiana stolarki okiennej.
 11. Wymiana stolarki drzwiowej wewnętrznej.
 12. Renowacja stolarki drzwiowej zewnętrznej.
 13. Remont dachu wraz z więźbą.
 14. Remont kominów.
 15. Wymiana rynien i rur spustowych na nowe miedziane.
 16. Demontaż rusztowań oraz uprzątnięcie przyległego terenu.

- Roboty remontowe terenu zewnętrznego:
17. Wytyczenie placu budowy, zamknięcie terenu przed osobami postronnymi.
 18. Remont nawierzchni utwardzonych zgodnie z branżą drogową.
 19. Rozbiórka wtórnych budynków gospodarczych.
 20. Rozbiórka i odbudowa istniejącego ogrodzenia frontowego analogicznego do istniejącego z remontem bramy i furtki.
 21. Rozbiórka ogrodzenia od strony południowej i wykonanie nowego z siatki.
 22. Montaż elementów małej architektury (ławki, śmietniki).

Nazwa inwestycji		
PROJEKT BUDOWLANY PRZEBUDOWY BUDYNKU DWORU RYXÓW ZLOKALIZOWANEGO PRZY UL. F. RYXA 41 W PRAŻMÓWIE		
Adres		
ul. Franciszka Ryxa 41, 05-505 Prażmów		
Nr ew. działki		
DZIAŁKA EW. NR: 149, OBRĘB: 0021 JEDNOSTKA EWID.: 141805_2 PRAŻMÓW		
Inwestor		
GMINA PRAŻMÓW ul. Piotra Czołchańskiego 1, 05-505 Prażmów		
Generalny Projektant		
SPIN Marcin Olszewski ul. Grzymaliów 1D/25, 03-141 Warszawa		
Projektant	mgr inż. Leszek Tischner	Uprawnienia w specjalności konstr. - budowlanej: 157/2002
Projektant	mgr inż. Damian Domański	Uprawnienia w specjalności konstr. - budowlanej: MAZ.0032/PW/0101/14
Sprawdzający	mgr inż. Damian Cyrt	Uprawnienia w specjalności konstr. - budowlanej: MAZ.0033/POCK/09
Tytuł rysunku:		
ELEWACJA WSCHODNIA E-1 - STAN PROJEKTOWANY		
Data: 04 czerwieca 2021 r.		
Skala: 1:50		
Rys. nr: K12		